

CAMP DU LARZAC

AUDIT DFCI

SOMMAIRE

1- LIMITES DE CAMP

2- LES PARE-FEUX

3- VOIRIES : PISTE DFCI

4- POINTS D'EAU, CUVES

5- CHAMPS DE TIR

6- ZONES DE FEUX COURANTS

7- ZONES A RISQUES

8- ZONAGE PYROTECHNIQUE RESIDUEL

9- PROJET D'EVOLUTION

10- ZONE NATURA 2000, ZNIEF

11- ZONE D'ACTIVITE

1- LIMITE DE CAMP

Le camp du Larzac est implanté en terre de Rouergue, vieux pays chargé d'histoire, dont le département de l'Aveyron a repris les limites. Cerné par les vallées du Tarn, de la Dourbie et du Cernon, le Causse du Larzac culminant à 900 mètres d'altitude est le plus vaste des trois plateaux calcaires des Cévennes.

Des monuments inaltérés par le temps témoignent du passé : menhirs, dolmens, voies romaines, cités des templiers et des hospitaliers se dressent encore fièrement au carrefour des chemins. Sept siècles après le passage des templiers, La Cavalerie accueille en 1902, sur ses communaux, un camp d'instruction aux recrues du 16e Corps d'armée de Montpellier. Tout d'abord utilisé seulement en été, le camp connaît une intense activité d'entraînement durant la 1ère guerre mondiale.

Entre les deux guerres, un effort d'infrastructure provoque la construction de divers bâtiments destinés au logement. Une compagnie permanente s'y implante : la 37e compagnie du 16e train. Le village de La Cavalerie connaît à cette époque une période de prospérité. Pendant la drôle de guerre, le camp sert au regroupement et à l'entraînement des unités partant pour le front. Après 1940, les unités de l'armée d'armistice s'y entraînent par rotation. De 1942 à 1944, les allemands occupent le camp qui sert de base d'entraînement. Certains y reviendront comme prisonniers jusqu'en 1949.

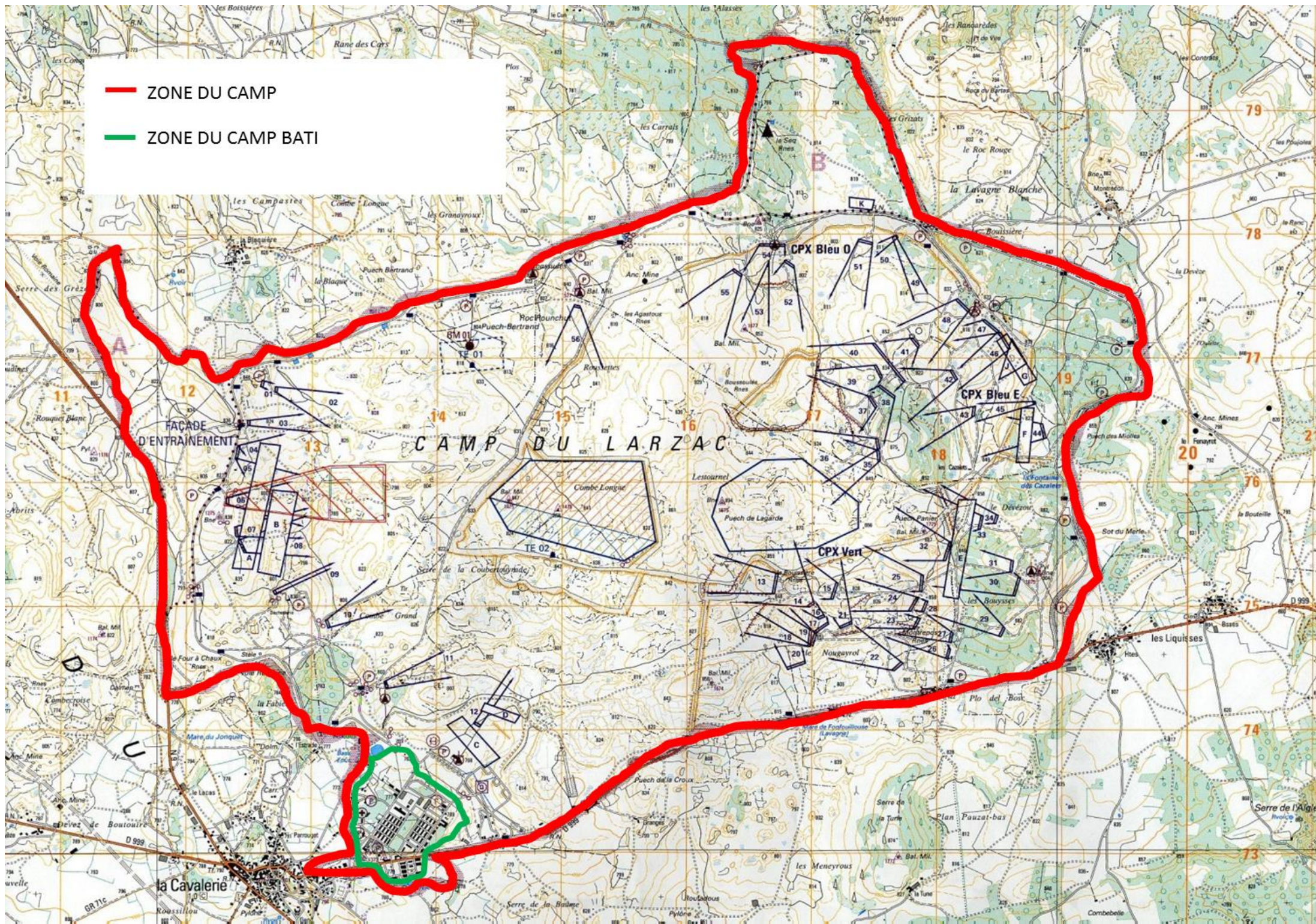
L'entraînement des unités françaises reprend son cours, notamment à partir de 1956 en raison des opérations d'AFN. Sur le camp, les harkis succèdent aux assignés à résidence en 1962. En 1963, le camp retrouve sa vocation première : l'instruction des unités. A cette date, plusieurs communes demandent une occupation plus conséquente du camp qui connaît déjà un regain d'activité.

De 1971 à 1981, une décennie durant, le projet d'extension du camp va soulever une longue polémique émaillée d'incidents et de manifestations. De nombreux bâtiments s'élèvent à cette période, mais en dépit d'un accord global la décision d'arrêt intervient en 1981. L'abandon de l'extension du Larzac conduit le chef d'état-major des armées, en 1982, à lui donner une vocation

aux activités de tir et de manœuvre des petites unités de l'infanterie. En 1983, le camp vivant désormais sur ses limites (3000 hectares ~) commence à réaliser des complexes de tirs destinés à la création d'un centre de tir opérationnel. C'est l'engagement dans un processus qui va aboutir à la création du CEITO, centre d'entraînement de l'infanterie au tir opérationnel.

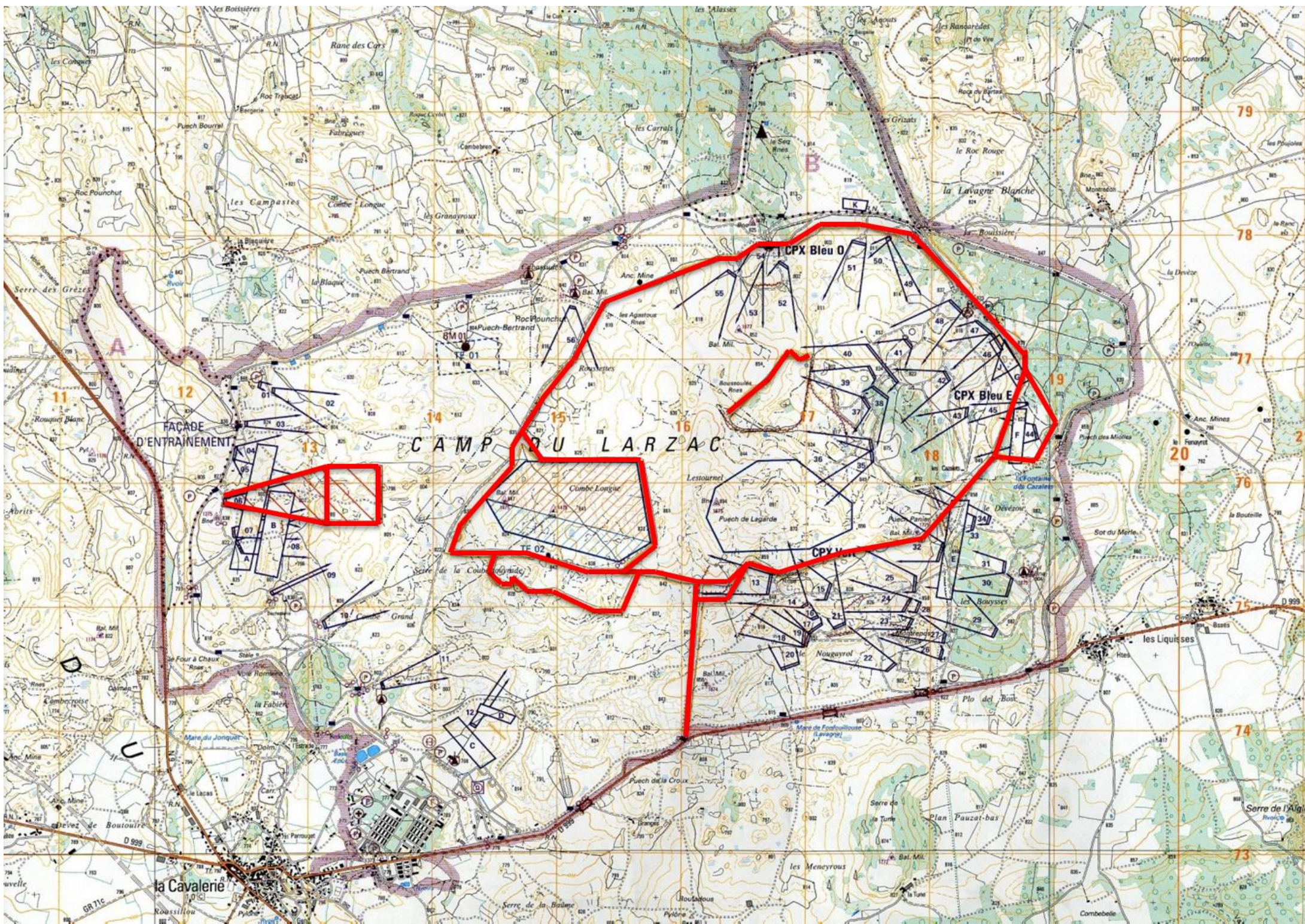
En 2016, la 13^{ème} Demi-brigade de Légion étrangère (13^{ème} DBLE) s'implante sur le camp du Larzac. Le camp du Larzac passe sous gestion administrative de la 13^{ème} DBLE tout en restant pour emploi au commandement des centres de préparation des forces.

- ZONE DU CAMP
- ZONE DU CAMP BATI

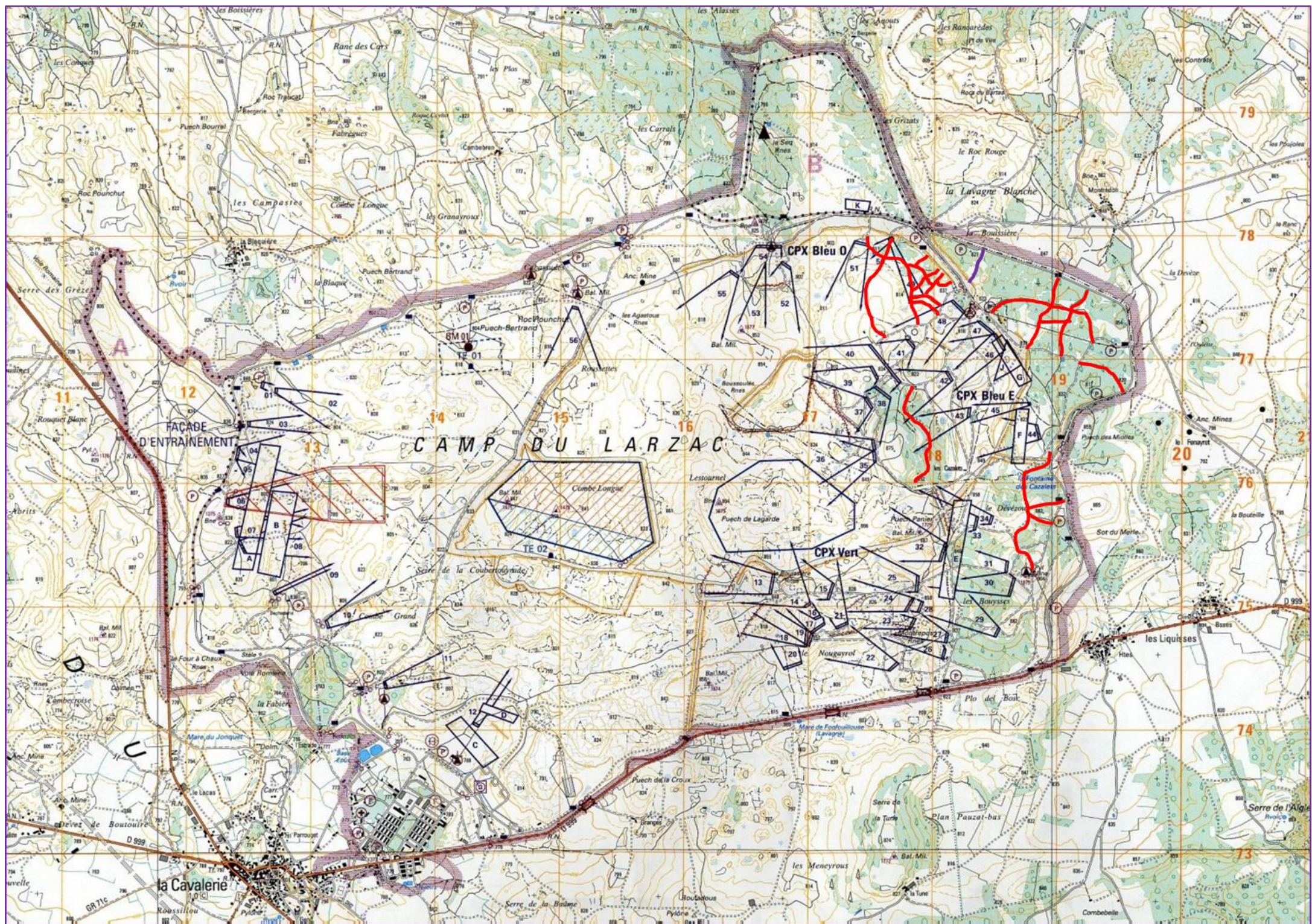


2- LES PARE FEUX

- Aujourd'hui 31 kilomètres de coupe-feux ceinturent les zones sensibles. L'entretien est fait deux fois par an par pulvérisation afin d'obtenir des coupes feux à blanc.

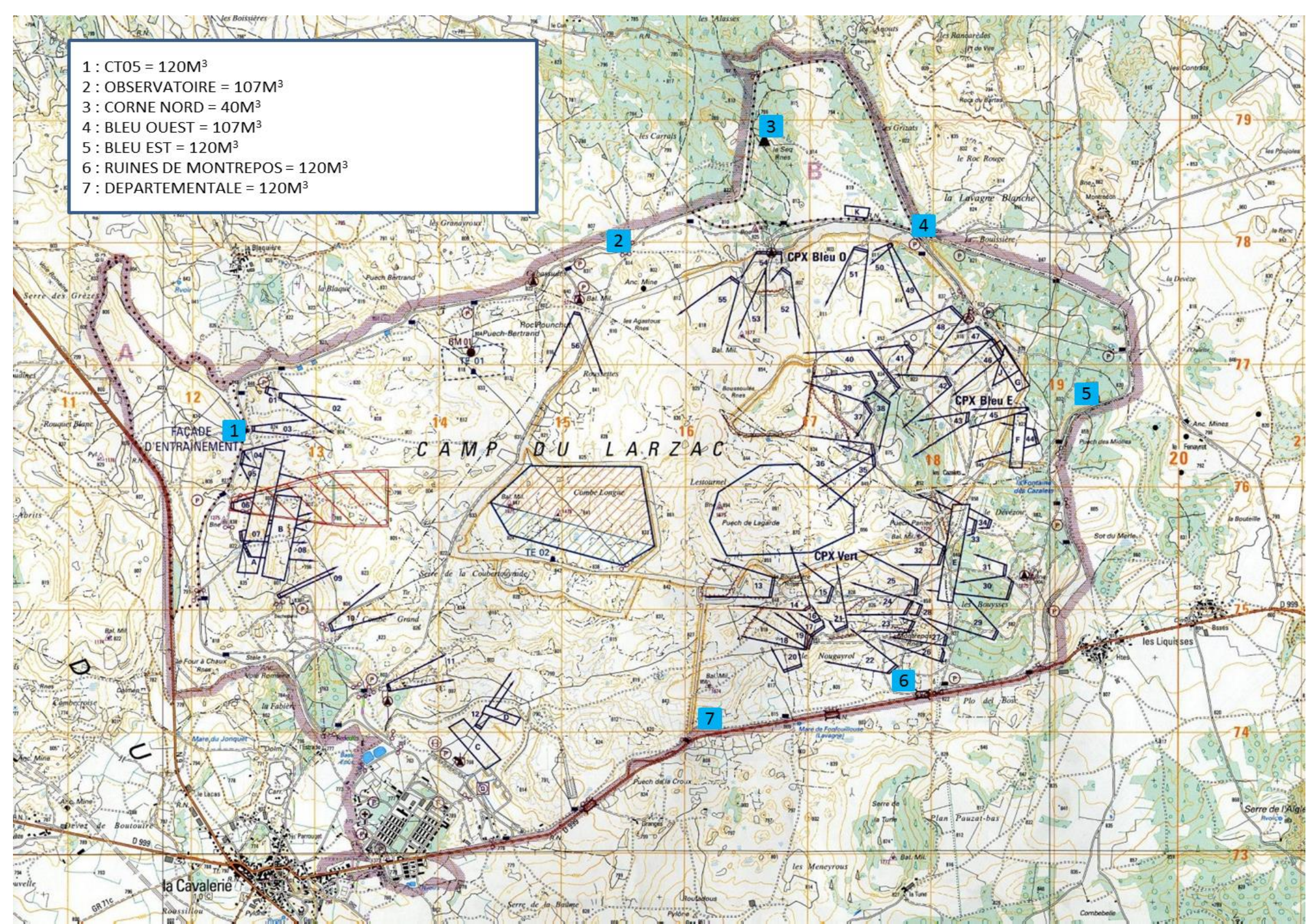


3- VOIRIES : PISTES DFCI



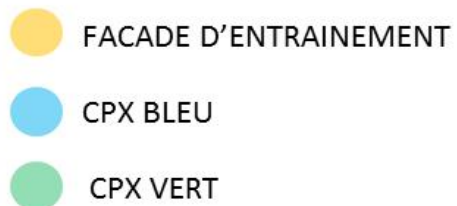
4- POINTS D'EAU, CUVES

- 1 : CT05 = 120M³
- 2 : OBSERVATOIRE = 107M³
- 3 : CORNE NORD = 40M³
- 4 : BLEU OUEST = 107M³
- 5 : BLEU EST = 120M³
- 6 : RUINES DE MONTREPOS = 120M³
- 7 : DEPARTEMENTALE = 120M³



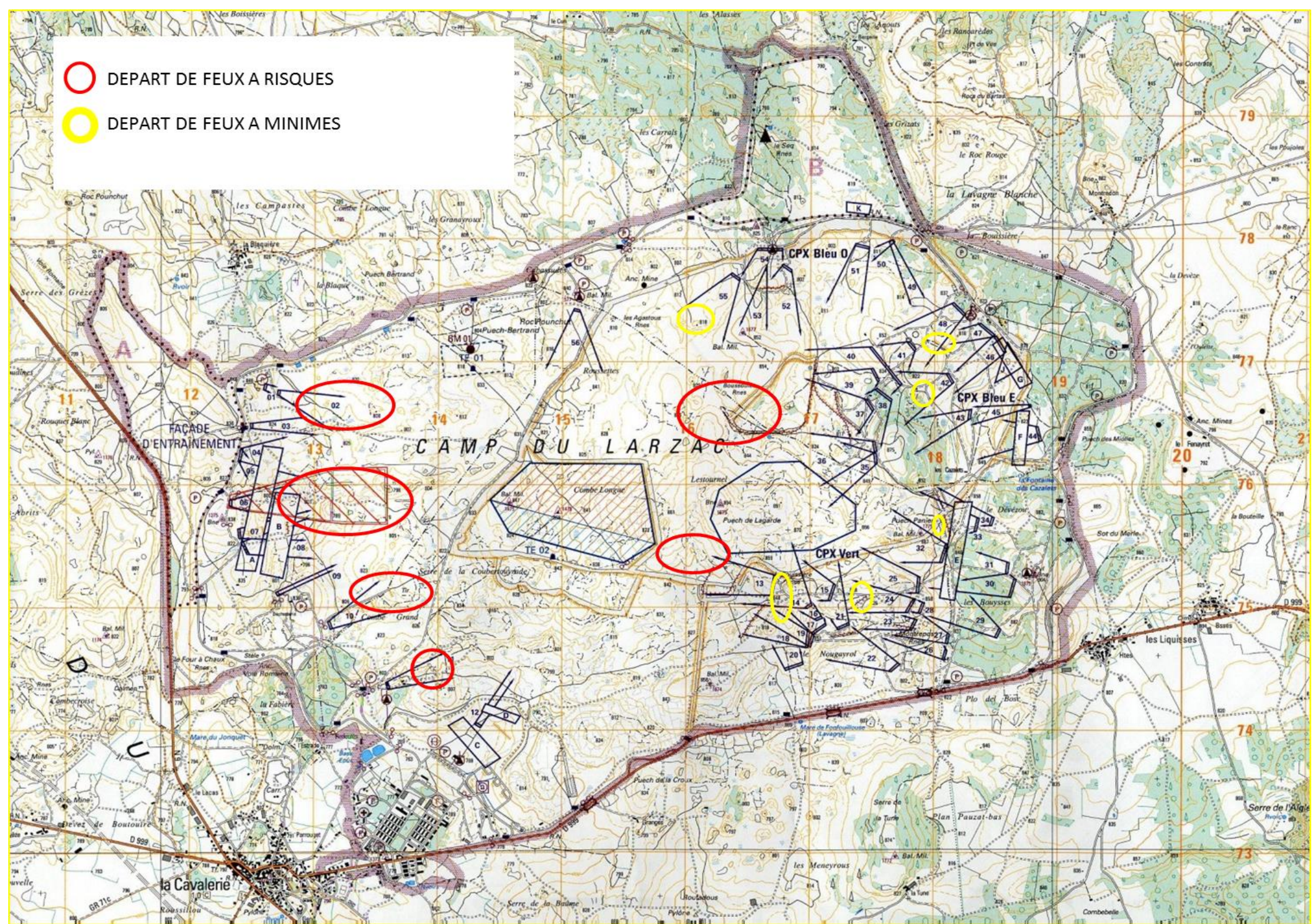
5- CHAMPS DE TIR

- Au total 69 régimes de champs de tir sur 47 champs de tir dédiés à l'emploi des munitions d'infanterie.



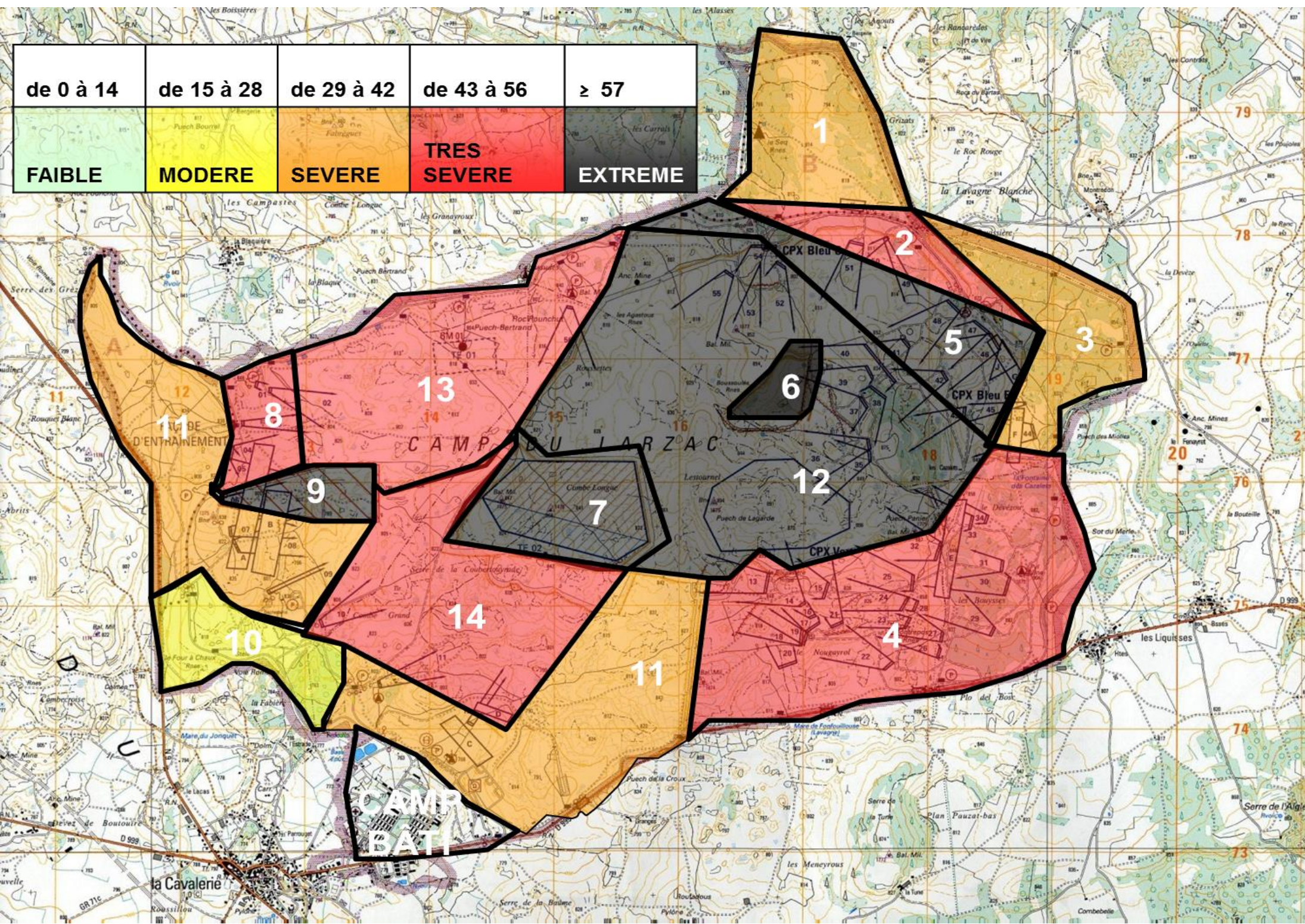
6- ZONES DE FEUX COURANTS

- DEPART DE FEUX A RISQUES
- DEPART DE FEUX A MINIMES



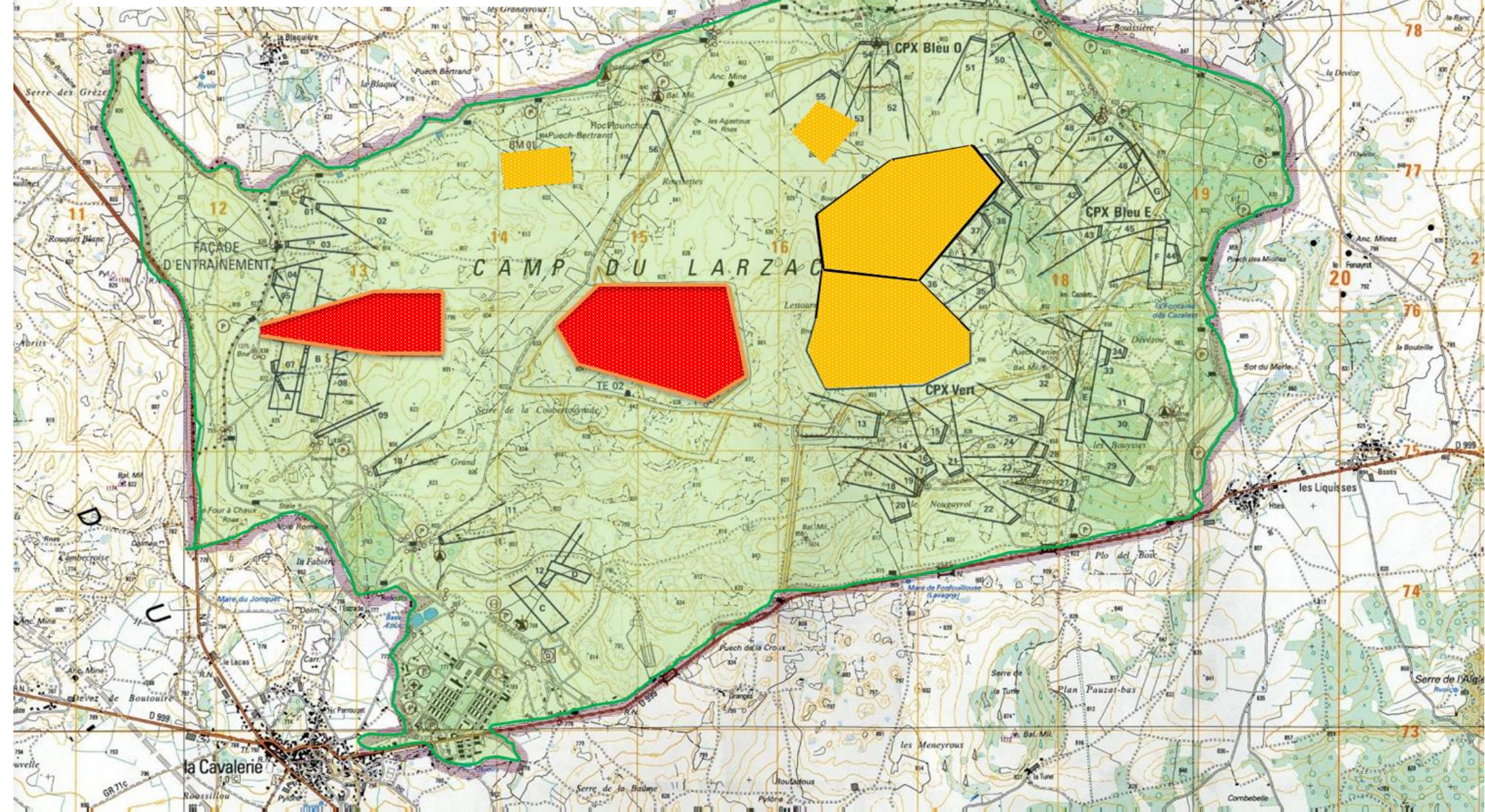
7- ZONES A RISQUES

de 0 à 14	de 15 à 28	de 29 à 42	de 43 à 56	≥ 57
FAIBLE	MODERE	SEVERE	TRES SEVERE	EXTREME



**8- ZONAGE
PYROTECHNIQUE
RESIDUEL**

-



9- PROJET D'EVOLUTION

- A l'horizon début 2019, le camp va devenir un espace d'entraînement de niveau 2 et les régimes des champs de tir vont évoluer.

10- ZONE NATURA 2000, ZNIEF

- ZNIEFF de type 2 « Causse du Larzac ».
- Le camp du Larzac est inclus dans le périmètre du Parc Naturel Régional des Grands Causses, mais non signataire de la charte.

11- ZONES D'ACTIVITES

ZONE « A » : INSTRUCTION TACTIQUE , ECOLE DE PIECE MORTIER, ROULAGE TOUT TERRAIN JOUR NUIT, STCM.

ZONE « B » : INSTRUCTION TACTIQUE , UTILISATION CHECK POINT, ROULAGE TOUT TERRAIN JOUR NUIT, PARCOURS IED, COURSE D'ORIENTATION .

